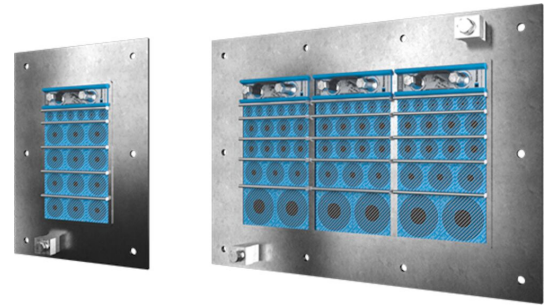




Roxtec GH BG™ doorvoer

Doorvoer met flens en aardebout, voor bevestiging met bouten op vlakke ondergrond.

De Roxtec GH BG™ doorvoer is een kabel- en leidingafdichting voor aarding en potentiaalvereffening. Het rechthoekige stalen frame wordt met bouten bevestigd op sandwich- of stalen wanden/vloeren en is geschikt voor een hoge kabel- en leidingdichtheid. De doorvoer kan in combinatie met een GE contraframe van verzinkt staal worden gebruikt om een doorvoer in een dikkere wand af te werken. Met de Roxtec EC-teststicks (elektrische continuïteit) kan een indicatie worden verkregen van de elektrische geleiding van de geïnstalleerde doorvoeren.



- Knaagdierbestendig
- Eenvoudig te onderhouden en inspecteren

Producteigenschappen



Brandvertragend



IP/UL NEMA



Elektrische veiligheid

Installatiestructuur



Kasten en behuizingen



Metaal

Montagetype



Bouten

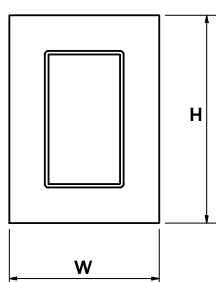
Specificaties en certificaten

- | | | |
|--|---|---|
| <p>Brand</p> <ul style="list-style-type: none"> <input checked="" type="radio"/> E/EI-classificatie volgens EN 13501 <input checked="" type="radio"/> F/T-classificatie volgens UL 1479 | <p>Dichtheid</p> <ul style="list-style-type: none"> <input checked="" type="radio"/> IP 66/67 | <p>Supports</p> <ul style="list-style-type: none"> <input checked="" type="radio"/> Geleidend doorverbinden en aarden |
|--|---|---|

Afmetingen frame

mm/kg

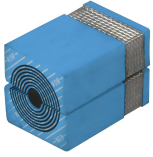
De onderstaande frame-uitvoeringen zijn een beperkte selectie. Ga naar [roxtec.com](https://www.roxtec.com) voor het volledige assortiment frames en configuraties.

	Titel	Frame-openingen	Vrije doorvoerruimte	Buitenafmetingen WxHxD	Afmetingen opening w x h	Gewicht	Art. nr.
	GH BG 6x1 GALV	1	120 x 180	252.5 x 350 x 93	148(+5/-5) x 245(+5/-5)	4.4	109604
	GH BG 6x2 GALV	2	120 x 180	383 x 350 x 93	278(+5/-5) x 245(+5/-5)	7.5	110003
	GH BG 6x3 GALV	3	120 x 180	513.5 x 350 x 93	409(+5/-5) x 245(+5/-5)	10.4	110015
	GH BG 6x1 AISI316	1	120 x 180	252.5 x 350 x 93	148(+5/-5) x 245(+5/-5)	4.9	122511
	GH BG 6x2 AISI316	2	120 x 180	383 x 350 x 93	278(+5/-5) x 245(+5/-5)	6.7	122512
	GH BG 6x3 AISI316	3	120 x 180	513.5 x 350 x 93	409(+5/-5) x 245(+5/-5)	9.9	110477



Gegevens van afdichtcomponenten

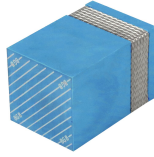
Afdichtcomponenten



RM BG™ module met Multidiameter™



vetstick



Massieve RM BG™ compensatiemodule



Wedge en Wedgekit



fixeerplaat



GE contraframe



accessoires ES en BG



BG™ afdichtset



fixeertools

Ga naar [roxtec.com](https://www.roxtec.com) voor uitgebreide informatie.

The product information provided by Roxtec does not release the purchaser of the Roxtec system, or part thereof, from the obligation to independently determine the suitability of the products for the intended process, installation and/or use. Roxtec gives no guarantee for the Roxtec system or any part thereof and assumes no liability for any loss or damage whatsoever, whether direct, indirect, consequential, loss of profit or otherwise, occurred or caused by the Roxtec systems or installations containing components not manufactured by an authorized manufacturer and/or occurred or caused by the use of the Roxtec system in a manner or for an application other than for which the Roxtec system was designed or intended. Roxtec expressly excludes any implied warranties of merchantability and fitness for a particular purpose and all other express or implied representations and warranties provided by statute or common law. User determines suitability of the Roxtec system for intended use and assumes all risk and liability in connection therewith. In no event shall Roxtec be liable for indirect, consequential, punitive, special, exemplary or incidental damages or losses. The Roxtec products are offered and sold in accordance with the conditions of the Roxtec General Terms of Sales. The latest version of the Roxtec General Terms of Sales can be downloaded from <https://www.roxtec.com/en/about-us/about-roxtec/general-terms-of-sales/> We reserve the right to make changes to the product and technical information without further notice. Any errors in print or entry are no claims for indemnity. The content of this publication is the property of Roxtec International AB and is protected by copyright. This document was generated on: 2024-04-17